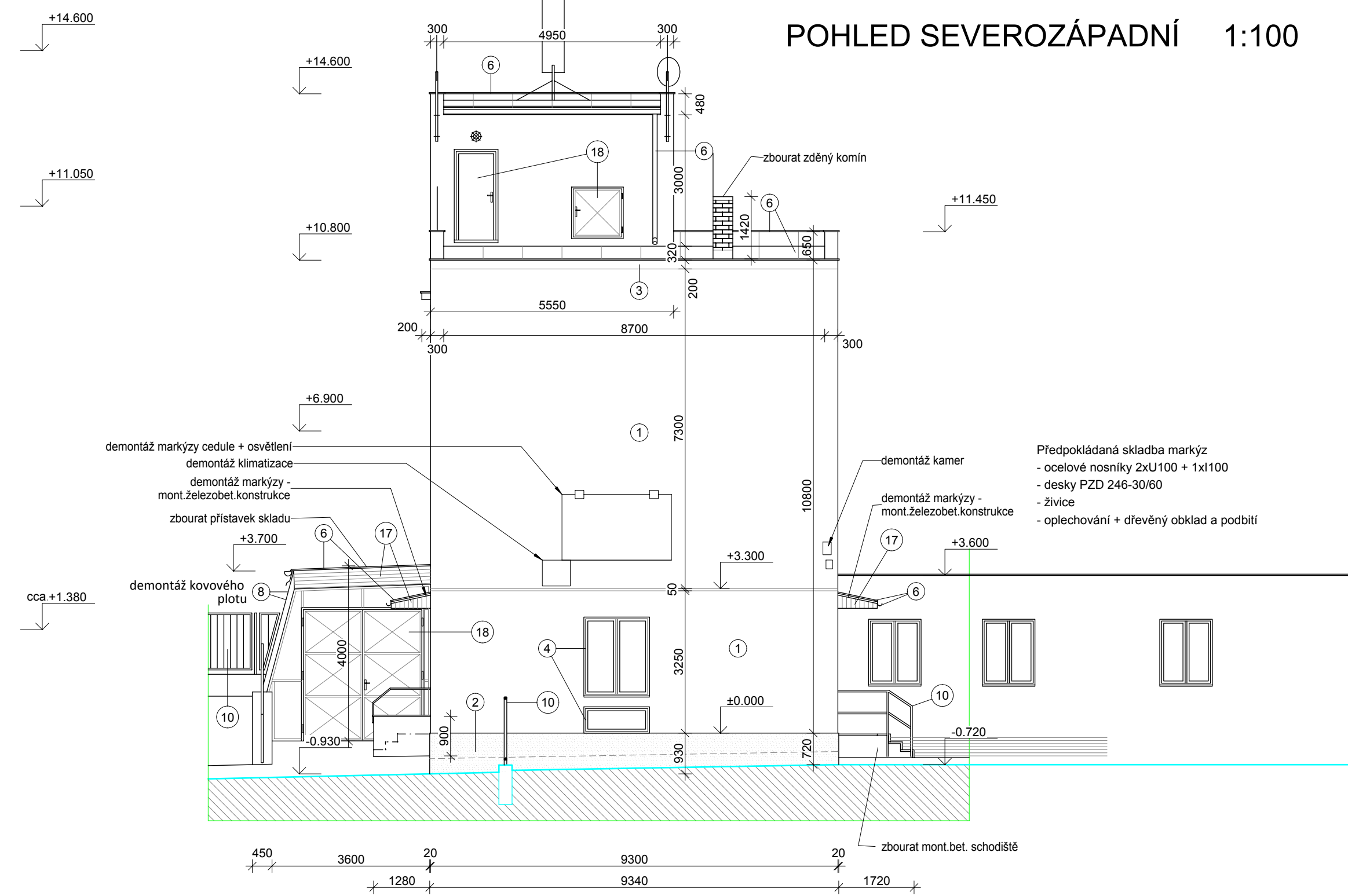


POHLED JIHOZÁPADNÍ 1:100



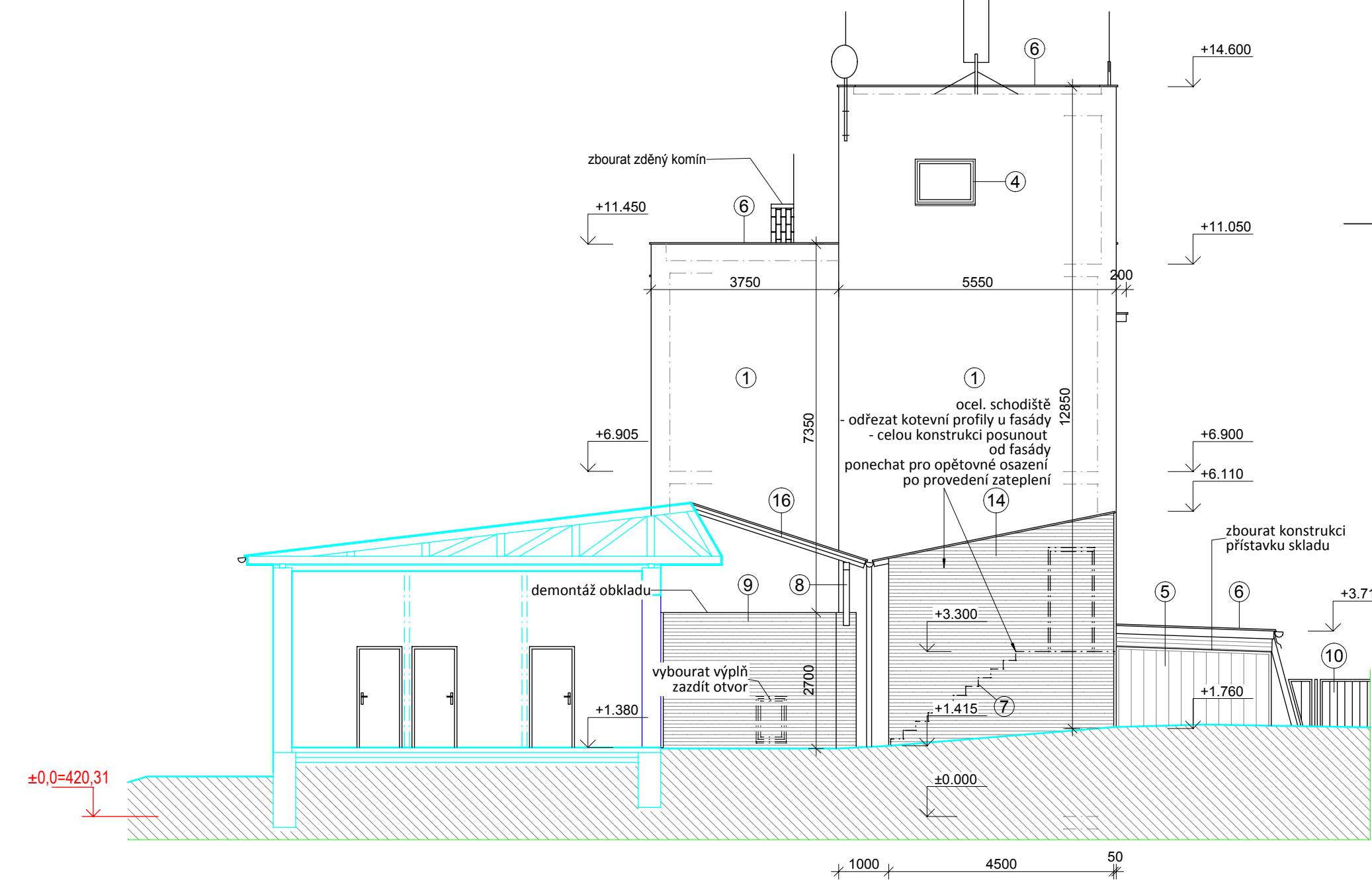
POHLED SEVEROZÁPADNÍ 1:100



POHLED SEVEROVÝCHODNÍ 1:100



POHLED JIHOVÝCHODNÍ 1:100



Předpokládaná skladba přístavku skladu  
- nosná ocelová konstrukce  
kotevná do do opěrné zdi a do budovy  
- ciplitové stěny  
- krytina falcovaný plech

Předpokládaná skladba mont. betonové schodiště  
- základ z prostého betonu  
- nosné teracové stupně DZH 36/77 (1800x350x145)  
oboustranně podezděné z CP - zachovat pro opětovné osazení  
- podesta z desek PZD 244-30/180 (1780x290x70)  
- zidky zdivo z plných cihel  
- zábradlí z uzavřených ocel. profilů (jáckl)

## LEGENDA POVRCHŮ:

- 1 omítka škrábaná (brizolit), barva: šedá
- 2 omítka škrábaná (brizolit), barva: světle růžová
- 3 omítka hladká, barva: bílá
- 4 okna a venkovní dveře - plastová, barva bílá : ponechat, demontáž plechových parapetů
- 5 otvory - zasklení coplit : vybourat
- 6 klempířské prvky - pozinkovaný plech : demontáž v rámci střechy
- 7 schodiště z ocelových profilů a pororošťů : demontovat
- 8 ocelová konstrukce - demontovat
- 9 plastový fasádní obklad, barva: bílá - demontovat
- 10 ocelové zábradlí - demontovat
- 11 otvory - zasklení sklobeton (luxfery) : vybourat
- 12 kabřincový obklad : odsekat
- 13 venkovní dveře - dřevěné : vybourat
- 14 vlnitý plech - barva stříbrná : demontáž, ponechat pro opětovné osazení

- 15 polykarbonátové desky : vybourat
- 16 masivní dřevěné konstrukce : vybourat včetně krytiny
- 17 dřevěné obklady - palubky, barva tmavě hnědá : markýzy vybourat
- 18 venkovní vrata a dveře - ocel
- 19 oplocení - ocel. konstrukce, místy přidán vlnitý plech, : demontáž včetně betonové podezdívky

INDEX	ZÁŘEČKA	DATUM	J.MENO	PODPIS
Vedoucí projektant		Vedoucí zakázky		1:100
Projektant		Schválil		
Vopat Věroslav Ing.		Pluhař Martin Ing., CSc.		
ZAKÁZKA		Zodolnění výjezdové základny Zdravotnické záchranné služby Karlovarského kraje v Sokolově		Počet A4 8 Stupeň projektu PST Datum dokončení 14.12.2018 Číslo zakázky 9009-26
ČÁST (SO,PS)		Dokumentace pro provádění stavby Dokumentace stavby Architektonicko stavební řešení		Pořadové číslo 3
OBSAH:		A_Hlavní budova - pohledy stávající		
OBJEDNATEL:		Karlovarský kraj		Číslo archivní: BPO 1-101827
BPO spol. s r.o. Lidická 1239 363 01 OSTROV Tel.: +420353675111 Fax: +420353612416 projekty@bpo.cz www.bpo.cz				